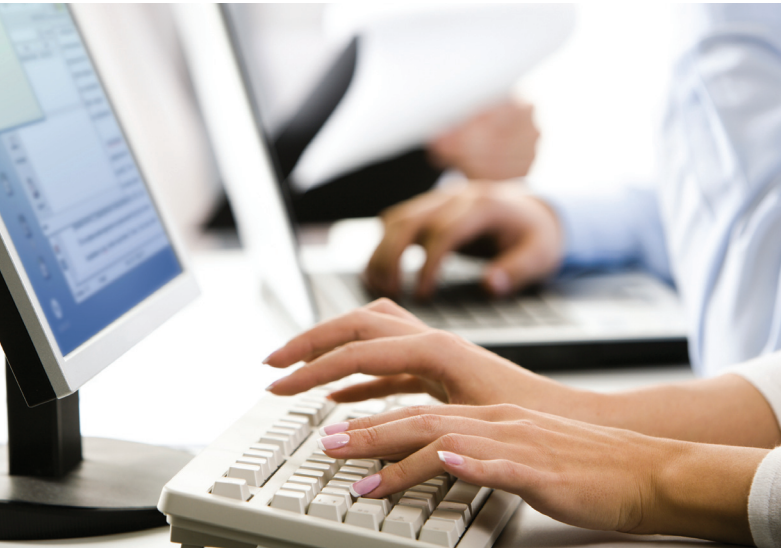


CCH Scan



Les frais de traitement sont de 2 \$ par feuillet pour les 5 premiers feuillets validés et de 1 \$ par feuillet pour la validation de chaque feuillet additionnel. Mme Roy explique qu'il faut simplement y voir la rançon des affaires : « *Les frais exigés sont raisonnables lorsque l'on prend en considération les coûts que nous aurions dû déboursier pour de la formation additionnelle, des heures supplémentaires ou l'embauche de nouveau personnel, ce qui, par ailleurs, n'est pas nécessairement une entreprise facile dans une petite ville comme Moose Jaw.* » Mme Roy ajoute : « *Le SVD nous a apporté un renfort précieux et constitue un investissement judicieux compte tenu de toute la frustration qu'il élimine. Il a permis à nos préparateurs de travailler à la révision plutôt qu'à la saisie de données, et ce, en pouvant compter sur des données exactes à 100 %.* »

Le cabinet a utilisé un numériseur Kodak i1220 pour la numérisation des feuillets et ses membres ont trouvé très facile de transmettre les documents numérisés au SVD. Si les employés avaient initialement des inquiétudes au sujet de ce service, Mme Roy indique qu'aujourd'hui, « *ils ne s'en passeraient plus.* »

Le cabinet a incorporé le Service de validation à distance à ses étapes de travail et prévoit continuer de l'utiliser, en particulier pour le traitement des déclarations comportant un grand nombre de feuillets. Mais S.N. Roy continuera aussi de traiter des déclarations localement avec la technologie AutoFlow dans les cas où les échéances sont très serrées, par exemple, lorsqu'un client se trouve dans les bureaux du cabinet et qu'il doit interagir avec l'associé ou le réviseur.

Quelles autres innovations peut-on s'attendre à voir votre cabinet implanter dans l'avenir? « *Nous comptons améliorer la circulation de l'information dans notre organisation* », prévoit Mme Roy. « *Et je peux vous assurer que nous tiendrons compte de notre expérience positive avec le SVD dans tout ce que nous entreprendrons.* »

TRANSFORMEZ VOTRE CABINET



**La Suite
comptable
CCH**

INTÉGRÉE. INTELLIGENTE.

Qu'il s'agisse de simplifier vos tâches quotidiennes ou de développer votre entreprise, la *Suite comptable CCH* place à la portée de votre main les ressources et outils dont vous avez besoin pour permettre à votre cabinet d'atteindre un niveau supérieur. Les produits de la *Suite comptable CCH* vous aident à tirer avantage de l'information à l'échelle de votre organisation et, par le fait même, à augmenter l'efficacité de vos étapes de travail, à fidéliser votre clientèle, à vous conformer à la réglementation en vigueur, à sécuriser vos données, et bien plus encore.

Pour obtenir de plus amples renseignements, veuillez communiquer avec l'un de nos consultants au **1 800-268-4522** ou visiter le www.cch.ca/suitecomptable/.



CCH

une société Wolters Kluwer